

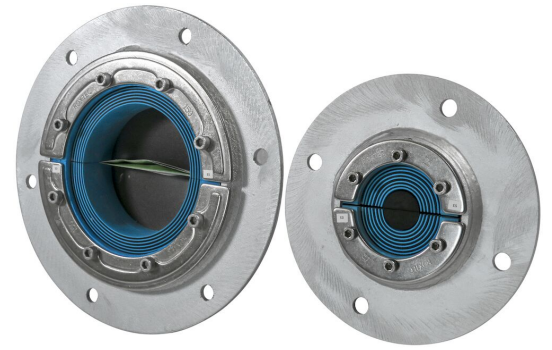


Roxtec RS EMC -tiiviste ja SLF RS

Holkillinen yhden kaapelin tai putken EMC-tiiviste pulttaamalla asennettavaksi.

Roxtec RS EMC ja SLF RS muodostavat sähkömagneettisen yhteensopivuuden varmistavan tiivistysratkaisun. Läpivientiiivisteessä on metallikehyks ja se on suunniteltu yksittäisille kaapeleille ja putkille. Tiivisteessä on kaksi puoliskoa, joissa on irrotettavia kerroksia. Ne sopivat erikokoisiin kaapeleihin ja putkiin. Sähkömagneettisesti suojatun ES-mallin vaihtoehtona on PE-malli, joka suojaa johtuvilta häiriöiltä. Holkki pultataan rakenteeseen. Tarkista Roxtec BG™- tai ES-kaapeliläpivientien sähköinen suorituskyky Roxtecin sähköliitännän johtavuuden testaustikun avulla.

- Jyrsijäsuojattu
- Helppo ja nopea asennus



Tuotteen ominaisuudet



Paloluokiteltu



Vesitiivis



Kaasutiivis



EMI-suojaus

Asennusrakenne



Metalli

Asennustyyppi



Pulttaus

Luokitukset ja sertifiointit

Paloluokka

- A-luokka IMO 2010 -standardin palokoodin (IMO 2010 FTP Code) mukaan
- E/EI-luokitus standardin EN 13501 mukaan
- F/T-luokitus standardin UL 1479 mukaan
- H-CLASS IMO 2010 FTP Code + -hiilivetyypalon kuormituskäyrän mukaan
- Tulisuihku ISO 22899-1:n ja OTI 95634:n mukaan

Tiiviyys

- Kaasutiivis: 2,67 bar (katastrofi)
- Vesitiivis: 4 bar (katastrofi)

Tuki

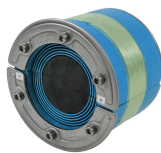
- Sähkömagneettinen suojaus
- Potentialintasaus

Tiivistyskomponenttien tiedot

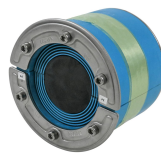
Tiivistyskomponentit



SLF RS -holkki



RS ES -tiiviste



RS PE -tiiviste



Roxtec-asennusrasva

Lisävarusteet



Roxtecin ES- ja BG-lisävarusteet

Lisätietoja on osoitteessa [roxtec.com](https://www.roxtec.com).



The product information provided by Roxtec does not release the purchaser of the Roxtec system, or part thereof, from the obligation to independently determine the suitability of the products for the intended process, installation and/or use.

Roxtec gives no guarantee for the Roxtec system or any part thereof and assumes no liability for any loss or damage whatsoever, whether direct, indirect, consequential, loss of profit or otherwise, occurred or caused by the Roxtec systems or installations containing components not manufactured by an authorized manufacturer and/or occurred or caused by the use of the Roxtec system in a manner or for an application other than for which the Roxtec system was designed or intended.

Roxtec expressly excludes any implied warranties of merchantability and fitness for a particular purpose and all other express or implied representations and warranties provided by statute or common law. User determines suitability of the Roxtec system for intended use and assumes all risk and liability in connection therewith. In no event shall Roxtec be liable for indirect, consequential, punitive, special, exemplary or incidental damages or losses.

The Roxtec products are offered and sold in accordance with the conditions of the Roxtec General Terms of Sales. The latest version of the Roxtec General Terms of Sales can be downloaded from <https://www.roxtec.com/en/about-us/about-roxtec/general-terms-of-sales/>

We reserve the right to make changes to the product and technical information without further notice. Any errors in print or entry are no claims for indemnity. The content of this publication is the property of Roxtec International AB and is protected by copyright.

This document was generated on: 2024-04-20